

BREVETTO CASA CADAUTA

INTERNATIONAL REGISTRATION CERTIFICATE

DM/080 259

PROPRIETA':

Cadauta s.r.l.

v. Martiri della Libertà 127 - 10099 S. Mauro T.se - Torino - ITALY
P. IVA 00840460018 - Tel. 011.822.43.67

STUDIO DI PROGETTAZIONE:

Dott. Ing. Uberto A. Forgia

v. Martiri della Libertà 127 - 10099 S. Mauro T.se - Torino - ITALY
P. IVA 02305080018 - Tel. 011.822.43.67

INGEGNERIZZAZIONE DEL PRODOTTO:

Cadauta Engineering s.a.s.

v. Martiri della Libertà 127 - 10099 S. Mauro T.se - Torino - ITALY
P. IVA 05056460016 - Tel. 011.822.43.67

San Mauro T.se, 06 novembre 2013

INDICE

Presentazione	1
Involucro modulare in vetroresina	3
Vantaggi della modularità: soluzioni planimetriche	6
Ambientazioni esterne ed interne	8

PRESENTAZIONE

Casa Cadauta è una casa prefabbricata in vetroresina con scocca autoportante che combina i vantaggi della prefabbricazione e dell'uso di materiali innovativi per il campo architettonico, con spazi abitativi convenzionali dalle linee tradizionali.

È costituita da un sistema modulare a elementi componibili; ogni modulo ha una larghezza di 2,45 m per essere facilmente spostato all'interno di autotreni, senza ricorrere all'uso di mezzi speciali.

Ciascun modulo, in grado di assorbire e scaricare sulle fondazioni in modo autonomo gli sforzi e i carichi cui è soggetto, è costituito da:

- 1 elemento di copertura
- 2 elementi verticali che costituiscono anche i telai delle finestre

Più moduli uniti fra loro compongono la struttura che viene completata con le pareti curve laterali.

L'unità tipo si compone di 4 moduli per una lunghezza complessiva di circa 10 m; la profondità di ciascun modulo è di circa 7 m. La superficie utile di questa soluzione è di circa 64 mq in cui realizzare un ampio soggiorno living con cucina a vista, due camere da letto e un bagno, o due nella soluzione più completa.

La modularità degli elementi permette di realizzare unità più piccole o più grandi a seconda delle esigenze.

Analogamente, è possibile anche l'assemblaggio dell'unità box, costituito da un solo modulo e dai due elementi laterali di chiusura.

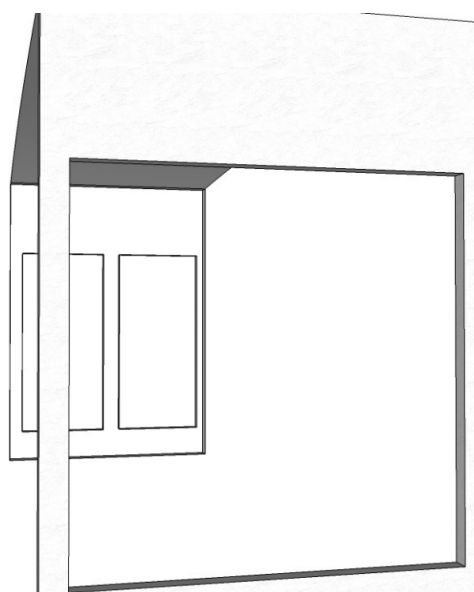
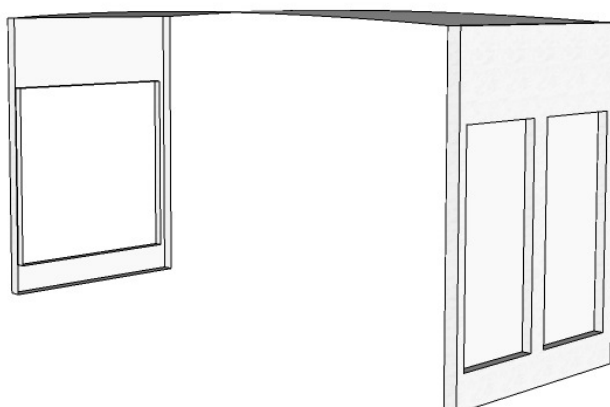
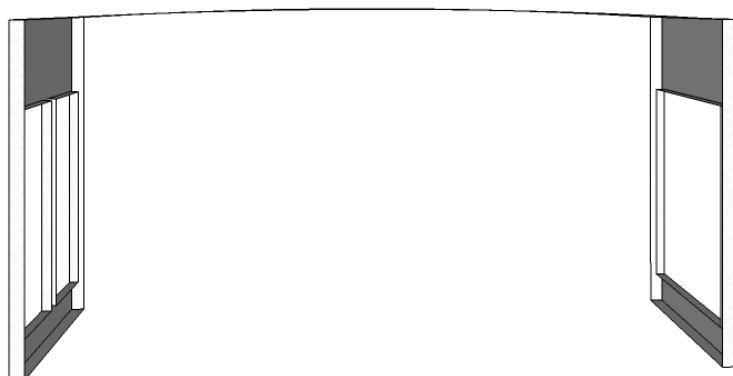
È stata, inoltre, studiata una soluzione multipiano a torre con struttura portante reticolare in acciaio. Le 48 unità abitative sono servite da una doppia scala centrale e due ascensori .

Casa Cadauta, nella sua versione più completa, risponde anche ai requisiti di ecosostenibilità ed efficienza energetica, producendo energia elettrica per mezzo dell'impianto fotovoltaico integrato disposto sulla copertura, sia nella soluzione a modulo singolo che in quella multipiano. Casa Cadauta, nella sua unità tipo, soddisfa inoltre le esigenze di rapidità di montaggio e consegna.

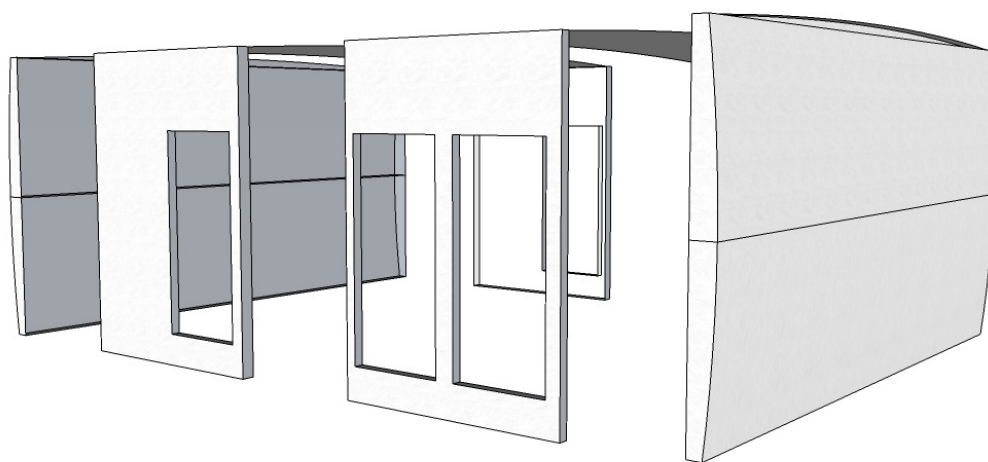
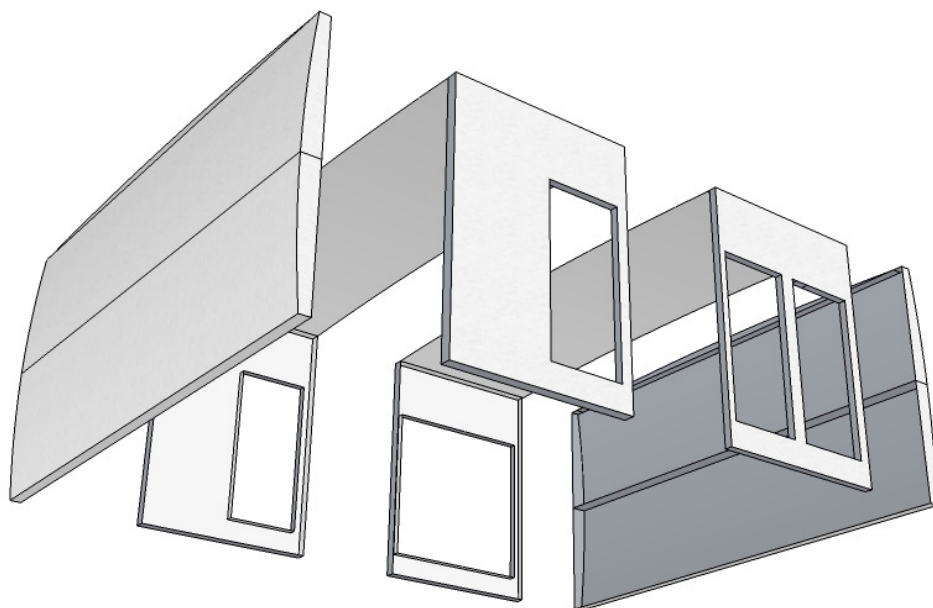
.

INVOLUCRO MODULARE IN VETRORESINA

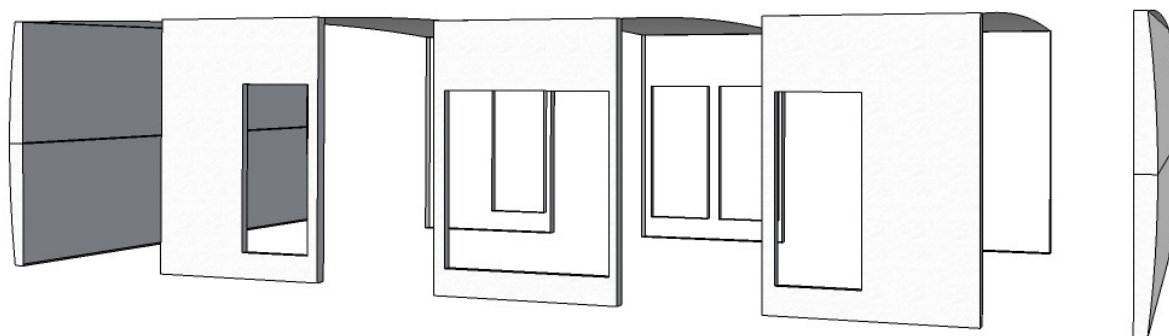
Modulo: elemento a 2 porte e elemento porta – finestra scorrevole



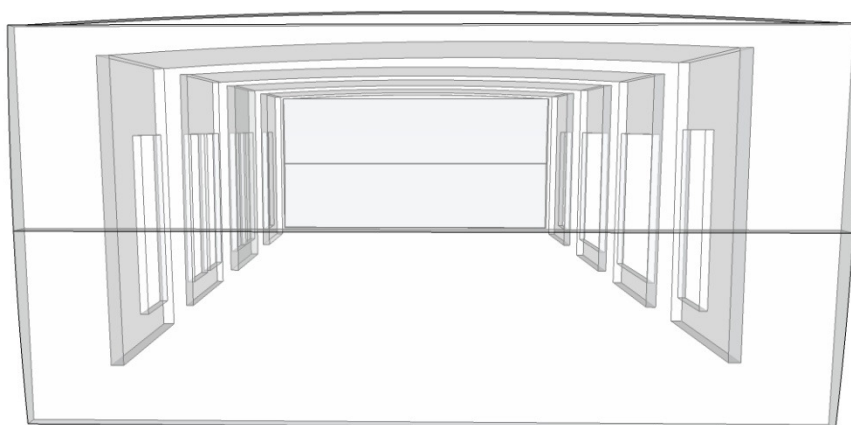
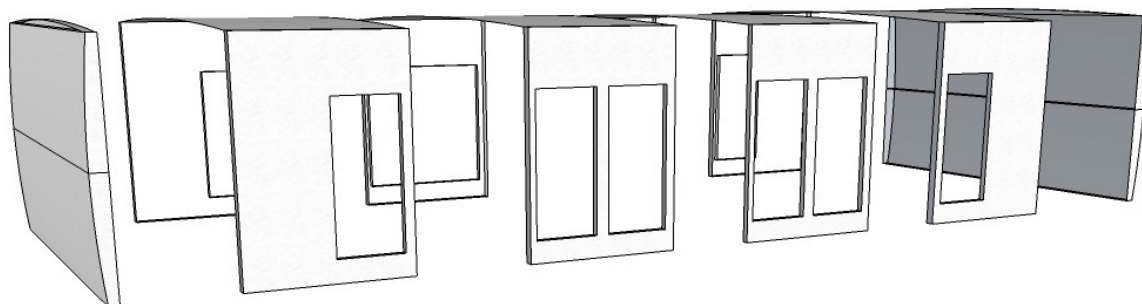
Unità monolocale, circa 35 mq, 2 moduli e due pareti laterali di tamponamento



Unità bilocale, circa 52 mq, 3 moduli e due pareti laterali di tamponamento

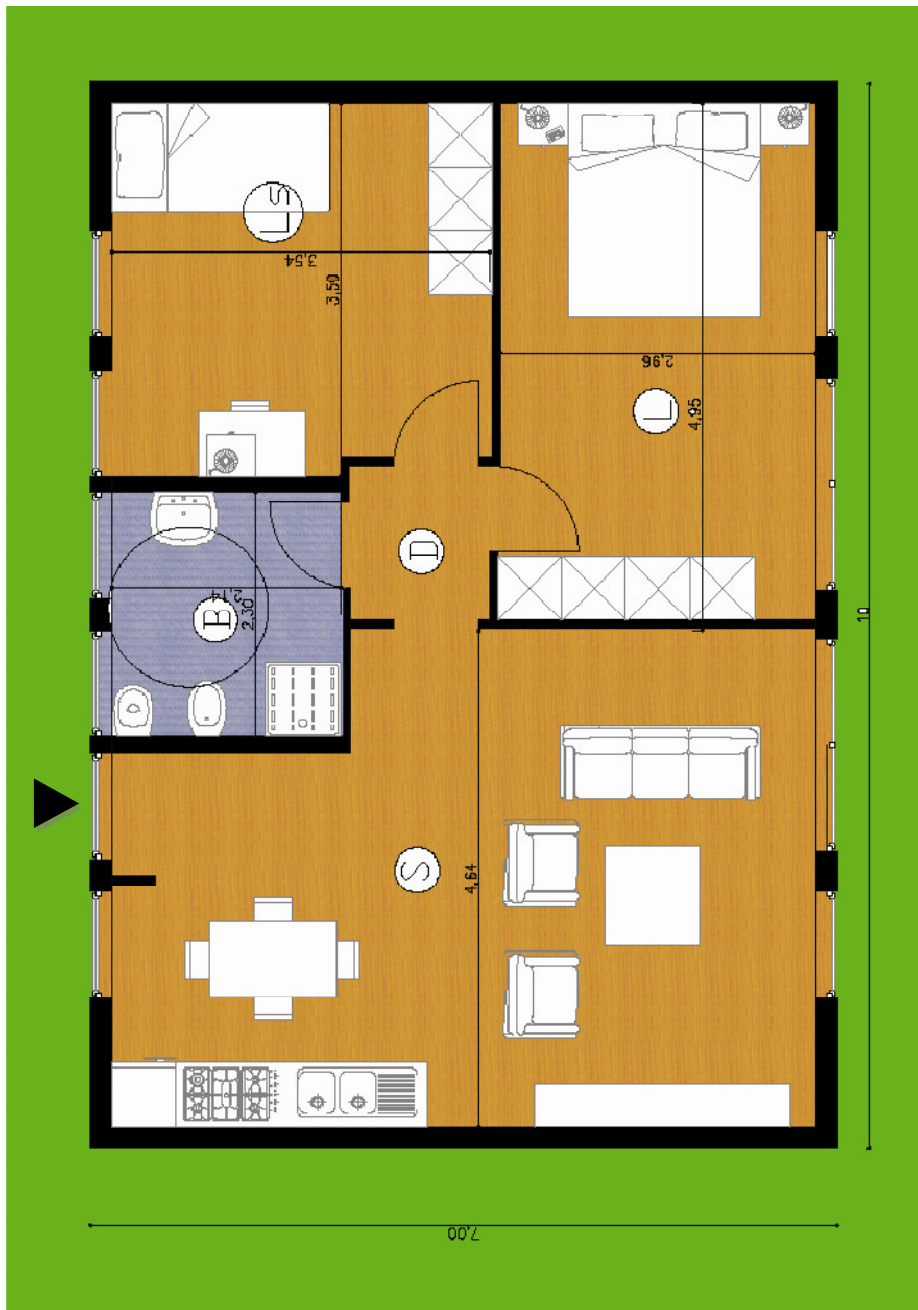


Unità tipo : trilocale, 70 mq, 4 moduli e due pareti laterali di tamponamento

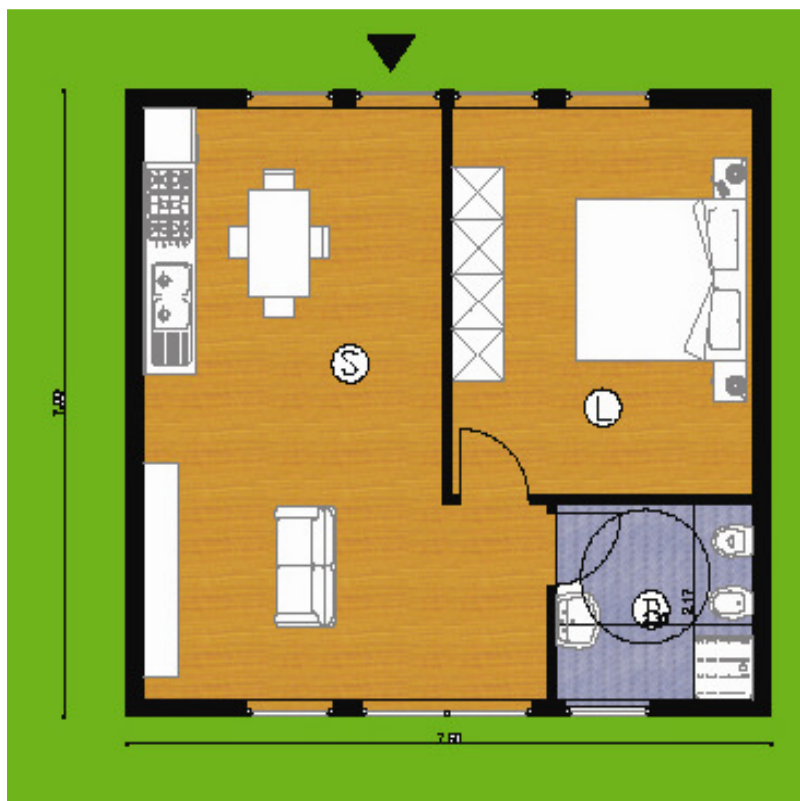


VANTAGGI DELLA MODULARITA': SOLUZIONI PLANIMETRICHE

Unità tipo : trilocale, 70 mq, soggiorno living, due camere da letto, un servizio



Unità bilocale, circa 52 mq, soggiorno living, una camera da letto, un servizio



Unità monocale, circa 35 mq, ampio soggiorno living con zona letto e servizio



AMBIENTAZIONI ESTERNE ED INTERNE



